

I STANDARDUTFÖRANDE MED FÖLJANDE PRESTANDA

- Legerade och ytbehandlade armaturdelar för högsta slitagetålighet
- Helt kapslad spole
- Friktionsmaterial av högsta kvalitet
- Lindning och kablage enligt CSA Standard

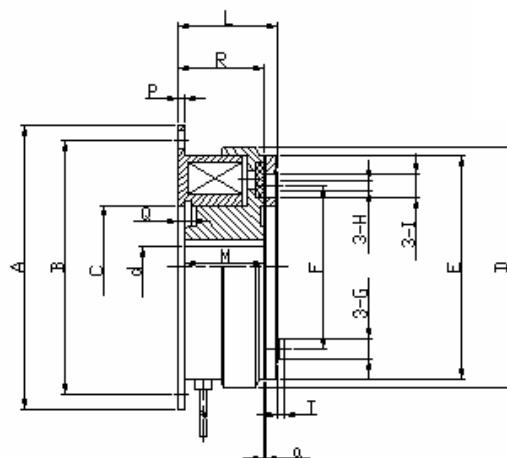
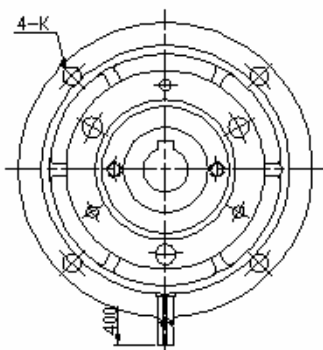
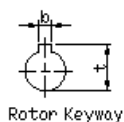


FCD är konstruerad för torr drift, lång servicefri drift och stor tillförlitlighet.

FCD finns för spänning från 6 till 240 VDC.

FCD är konstruerad för att ta upp stora mängder energi och lämplig både som statisk eller dynamisk koppling.

MÅTTBILD

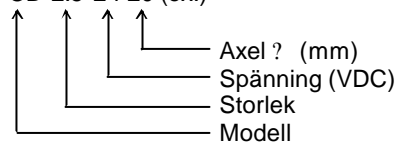


TEKNISKA DATA

Storlek		0.6	1.2	2.5	5	10	20						
Statiskt Moment (Nm)		5.5	11	22	45	90	170						
Spänning (VDC)		24	24	24	24	24	24						
Effekt vid 20 °C (W)		11	15	20	25	35	45						
Max. Varvtal (RPM)		5000	5000	4500	4000	3000	2500						
För axel	Dia. dH7	12	15	15	20	20	25	25	30	30	40	40	50
	Keyway												
Diameter	bxt	4x1.5	5x2	5x2	5x2	5x2	7x3	7x3	7x3	7x3	10x3.5	10x3.5	12x3.5
	Ab8	80	100	100	125	125	150	150	190	190	230	230	230
	B	72	90	90	112	112	137	137	175	175	215	215	215
	CH7	35	42	42	52	52	62	62	80	80	100	100	100
	D	67	85	85	106	106	133	133	169	169	212	212	212
	E	63	80	80	100	100	125	125	160	160	200	200	200
	F	46	60	60	76	76	95	95	120	120	158	158	158
	G	6	8	8	10	10	12	12	14	14	16	16	16
	H	3.1	4.1	4.1	5.1	5.1	6.1	6.1	8.1	8.1	10.2	10.2	10.2
	I	8	10	10	12	12	15	15	17	17	19	19	19
Längd	K	5	6	6	7	7	7	7	10	10	10	10	10
	L	28	31	31	36	36	40.5	40.5	46.5	46.5	55.5	55.5	55.5
	M	22	24	24	27	27	30	30	34	34	40	40	40
	P	2	2.5	2.5	3	3	3.5	3.5	4	4	5	5	5
	O	3.5	4.3	4.3	5	5	5.5	5.5	6	6	7	7	7
	R	24	26.5	26.5	30	30	33.5	33.5	37.5	37.5	44	44	44
Luftgap	a	0.2	0.2	0.2	0.2	0.2	0.2	0.2	0.3	0.3	0.4	0.4	
Vikt	(kg)	0.5	0.9	0.9	1.8	1.8	3.7	3.7	6.8	6.8	13	13	13

PRODUKTKOD

FCD-2.5-24-20 (ex.)



UGAB AB

Box 64
SE-243 22 Höör

Telefon
0413-245 40

Telefax
0413-231 83

E-post
post@ugab.se

URL
www.ugab.se